

Lunch Menu



985kcal

有馬コース
名物

神戸牛
肉重

小鉢、お漬物、吸い物

神戸牛の希少部位イチボを使用しており
ブランド卵「龍のたまご」と自家製の甘辛い
タレとの相性は抜群です。是非、ご賞味下さい。

Kobe Beef Niku-ju

5,500円

食券付の場合
+3,520円



824kcal

和牛と国産豚のハンバーグ膳

Wagyu and Domestic Pork Hamburg Steak set meal

エビフライ、御飯、
お漬物、味噌碗

2,310円

食券付の場合
+330円

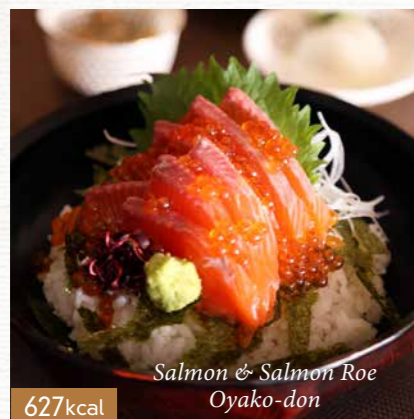


749kcal

讃岐うどんとミニネギトロ丼

Sanuki Udon & Mini-Negitoro Rice Bowl

天婦羅、お漬物 1,980円



627kcal

Salmon & Salmon Roe
Oyako-don

サーモンとイクラの
親子丼

小鉢、お漬物、味噌碗

2,200円

食券付の場合
+220円



640kcal

Homemade Beef Ramen

自家製
牛骨ラーメン

唐揚げ、キムチ

1,980円

MEMBER'S Lunch Menu

◆ビーフカレー または ◆出石蕎麦

各1,100円

こちらは単品でのご用意になります。

*ご注文は太平洋クラブ・アソシエイツ会員様に限らせていただきます。

Lunch Menu



901kcal

有馬御膳

お造り、ミニステーキ、
公魚の天婦羅、お漬物、味噌碗
新鮮なお刺身と豪州産サーロインに天婦羅の
有馬コース人気No.1メニューになります。
是非、ご賞味下さい。

Arima Gozen

2,420円

食券付の場合
+440円



659kcal

播磨灘産 カキフライ膳

Fried Oysters set meal

小鉢、お漬物、御飯、味噌碗 1,980円



825kcal

辛口ソースか屋台風ソースのどちらかお選び下さい

神戸牛ばっかけの鉄板焼きそば

Kobe Beef Teppan Yaki-soba

お漬物、御飯、味噌碗 1,980円



973kcal

Hyogo Pork
Miso Katsu-don

兵庫県産
三田ポークの味噌カツ丼

小鉢、お漬物、味噌碗

1,980円



784kcal

ビーフカレー

Beef Curry

サラダ

1,980円

当レストランでは、兵庫県産米を使用しております。

全てのメニューの白米を十六穀米に変更できます。



※SDGs：食品ロス軽減の為、量の調整はスタッフまでお申しつけください。また、アレルギー食材のご要望も承っております。

Snack Menu



478kcal

グリルベーコン 1,210円



340kcal

炙りしめ鯖 1,100円



101kcal

蛸の唐揚げ 880円



176kcal

さつま揚げ盛り合わせ 880円



157kcal

国産ごぼうの唐揚げ 770円



27kcal

キムチ 770円



145kcal

揚げ出し豆腐 660円



240kcal

枝豆 660円