

Lunch Menu



985kcal

有馬コース
名物

神戸牛肉重

小鉢、お漬物、吸い椀

Kobe Beef Niku-ju

5,500円

食券付の場合
+3,520円

神戸牛の希少部位イチボを使用しておりブランド卵「龍のたまご」と自家製の甘辛いタレとの相性は抜群です。是非、ご賞味下さい。



882kcal

有馬御膳 Arima Gozen

お造り2種、ミニステーキ、鰻の天婦羅、お漬物、味噌椀

2,530円

食券付の場合
+550円



825kcal

神戸牛ぼっかけの鉄板焼きそば

Kobe Beef Teppan Yaki soba

御飯、お漬物、味噌椀 1,980円



931kcal

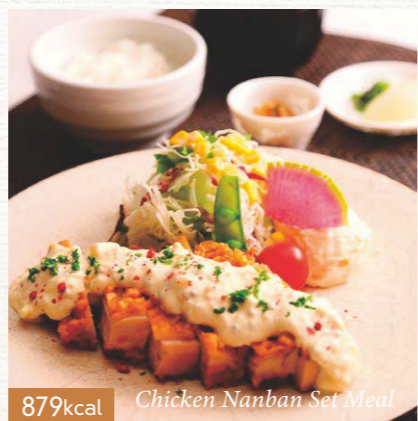
Wagyu hamburger Steak
Omelet rice

和牛ハンバーグの
オムライス

サラダ、冷製スープ

2,200円

食券付の場合
+220円



879kcal

Chicken Nanban Set Meal

チキン南蛮膳

小鉢、御飯、お漬物、味噌椀

1,980円

MEMBER'S Lunch Menu

◆ビーフカレー または ◆出石蕎麦

各1,100円

*ご注文は太平洋クラブ・アソシエイツ会員様に限りさせていただきます。

こちらは単品でのご用意になります。

当レストランでは、兵庫県産米を使用しております。

全てのメニューの白米を十六穀米に変更できます(+100円)。

Lunch Menu



814kcal

30周年
復刻メニュー

石焼
ステーキカレー

サラダ

Stone-grilled Steak Curry

2,310円

食券付の場合
+330円



850kcal

鰻井と酢橘素麺

Grilled Eel Bowl and Chilled Sudachi Somen Noodles

炊き合わせ、お漬物 2,420円

食券付の場合
+440円



749kcal

出石蕎麦とミニ天丼

Izumi Soba & Mini-Tempura Rice Bowl

お漬物 1,980円



881kcal

Cold Dan Dan Noodles

自家製冷やし担々麺

唐揚げ、杏仁豆腐

1,980円



973kcal

Hyogo Pork Pork Cutlet
Set Meal

兵庫県産
三田ポークの
とんかつ膳

小鉢、御飯、お漬物、味噌椀

1,980円



*SDGs: 食品ロス軽減の為、量の調整はスタッフまでお申しつけください。また、アレルギー食材のご要望も承っております。

Snack Menu



387kcal

おつまみ3種と生ビールセット 1,650円



340kcal

炙りしめ鯖 1,100円



101kcal

蛸の唐揚げ 880円



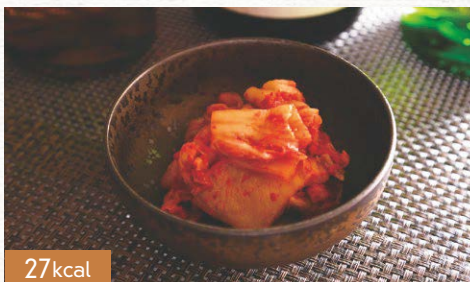
121kcal

豆鮎の唐揚げ 880円



157kcal

国産ごぼうの唐揚げ 770円



27kcal

キムチ 770円



59kcal

板わさ 660円